



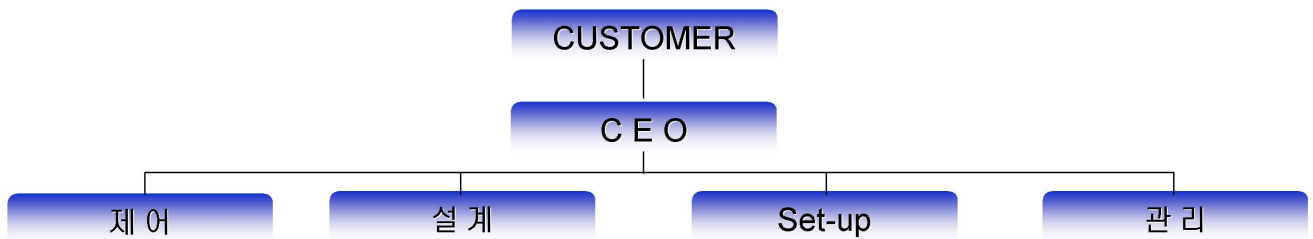
## (주) 로스코

안녕하십니까?

저희 로스코는 최첨단 산업인 FPD 공정 장비 및 자동화 설비를 전문적으로 설계에서부터 제작 납품하는 회사로 “작지만 알찬 기업”이라는 경영이념 아래 틈새시장을 공략하여 축적된 Know-how를 바탕으로 고품질 저가격을 실현하여 고객이 만족할 수 있는 기업이 되고자 합니다.

저희는 기업이윤이라는 기본목표 외에 정직과 신뢰를 바탕으로 공동의 이익을 추구할 것이며 귀사에서 저희 로스코를 선택하심에 있어서 절대 후회되지 않는 결정이 되도록 최선의 노력을 다하겠습니다.

앞으로 귀사의 파트너가 될 수 있는 기회를 주시면 감사하겠습니다.

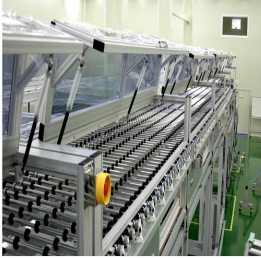


413-303 경기도 파주시 금능동 211-11번지 메트로프라자2 (5F)

TEL : (031) 957 - 9881 ~ 2

FAX : (031) 957 - 9861





### ROLLER CONVEYOR

Magnet을 이용한 Glass반송 장치로서, Particle 발생과 소음이 적으며 상부에 Clean Tunnel을 설치하여 Conveyor 내부의 청정도를 유지하는 설비



### TURN TABLE

Roller Conveyor의 특징과 필요시 구간마다 Glass의 Edge 부분을 바꾸어 줄 필요가 있을 때 정방향 90°, 역방향 90° 및 180°로 대응할 수 있도록 구성되어 있는 설비

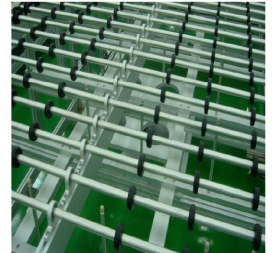
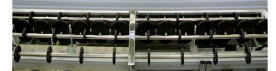


### UP/DOWN LIFTER

하부 Conveyor에서 상부 Conveyor, 또는 상부 Conveyor에서 하부 Conveyor로 반송시키기 위한 물류반송 설비로 Glass 반송부인 Roller구동 Conveyor와 Glass를 Lift시키는 장치를 가진 System으로, Particle 발생과 소음이 적고 상부의 FFU 설치로 인해 장비내의 청정도를 유지할 수 있도록 제작

### DIVERTER (CROSS CONVEYOR)

Magnet을 이용한 Glass반송 장치로서, Particle 발생과 소음이 적으며 상부에 Clean Tunnel을 설치하여 FFU Unit의 설치로 Conveyor 내부의 청정도를 유지하는 설비이다. 필요시 구간마다 Glass를 직진 이송, ±90°로 전환하여 이송시킬 수 있는 물류 장비



### PIN-UP CONVEYOR

Glass를 Conveyor에서 Robot 또는 Robot에서 Conveyor로 Loading/Unloading시, Robot의 Fork가 들어갈 수 있도록 Glass를 들어주고 정확한 위치로 정렬해주는 Centering 장치가 있는 System으로, Particle 발생과 소음이 적으며 상부에 Clean Tunnel을 설치하여 Conveyor 내부의 청정도를 유지하는 설비



### BUFFER CONVEYOR

Glass 이송중에 별도의 공간을 필요로 하지 않고 최소의 공간을 활용하여 이송 라인 내에서 다수의 Glass를 다음 공정에 투입 대기 시켜주는 설비

